

清華學校財團法人桃園市清華高級中等學校 函

地址：桃園市新屋區中華路658號
承辦人：陳昭宏
聯絡方式：(03)4771196分機220
傳真：(03)4778072
電子信箱：chvs220@chvs.tyc.edu.tw

受文者：屏東縣立新園國民中學

發文日期：中華民國110年10月6日
發文字號：清華(教)字第1101000173號
速別：普通件

密等及解密條件或保密期限：

附件：特色招生大海報、特色招生說明會調查單 (2110060036_1101000173_ATTACH1.jpg、2110060036_1101000173_ATTACH2.doc)

主旨：檢送本校特色招生說明會乙案，請查照。

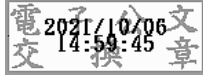
說明：

- 一、本校舉辦四場次說明會，參加者可抽職棒球星簽名球、國軍娃娃吊飾及鐵道神秘小禮物。
- 二、場次如下：(一)第一場：10/30(六)09:00-11:30國軍專班說明會暨極限體能王活動。(二)第二場：12/04(六)09:00-11:30軌道車輛科說明會暨台鐵、桃捷進路說明會。(三)第三場：12/07(二)19:00-20:30軌道車輛科說明會暨台鐵、桃捷進路說明會。(四)第四場：12/25(六)09:00-11:30餐飲科說明會暨好客野饅來擂茶活動。
- 三、承蒙惠允張貼本校特招海報、公布學校網站首頁及安排特色招生宣導。
- 四、如欲參加說明會，請掃描報名QRCODE或聯繫本校教務處協調報名事宜，歡迎團體報名。(陳昭宏主任03-4771196轉分機220)。

正本：臺北市公私立國民中學、新北市公私立國民中學、桃園市公私立國民中學、臺中

市公立國民中學、臺南市公立國民中學、高雄市公立國民中學、基隆市公立國民中學、新竹市公立國民中學、嘉義市公立國民中學、新竹縣公立國民中學、苗栗縣公立國民中學、彰化縣公立國民中學、南投縣公立國民中學、雲林縣公立國民中學、嘉義縣公立國民中學、屏東縣公立國民中學、宜蘭縣公立國民中學、花蓮縣公立國民中學、臺東縣公立國民中學、澎湖縣公立國民中學、金門縣公立國民中學、連江縣公立國民中學

副本：



裝

訂



線