

國立臺灣師範大學 函

地址：106308臺北市大安區和平東路一段
162號

聯絡人：梅宜琇

電話：02-77496708

電子信箱：meiissued@ntnu.edu.tw

受文者：屏東縣立新園國民中學

發文日期：中華民國111年2月18日

發文字號：師大資工字第1111003535號

速別：普通件

密等及解密條件或保密期限：

附件：

主旨：本校資訊工程學系承辦教育部運算思維推動計畫，辦理「國際運算思維挑戰賽(International Challenge on Informatics and Computational Thinking)」，敬邀貴校參與，請查照。

說明：

一、運算思維為利用資訊科學知能進行問題解決之思維方式。我國及各其他先進國家皆已將其納入教學重點。本計畫與全球近60國同步舉辦國際運算思維挑戰，以協助瞭解學生運算思維能力，並提升學生資訊科學學習興趣。

二、挑戰賽於110學年度第二學期之重要日程如下：

(一)報名期間：3月1日至3月28日止(線上報名)。

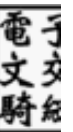
(二)開放練習：4月11日至4月15日止(線上練習)。

(三)正式挑戰賽：4月18日至4月29日止(擇一節課進行)。

(四)成績與參與證明公佈時間：5月20日。

三、敬請貴校資訊教師帶領班級學生參與本國際挑戰賽活動。

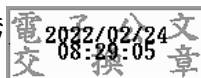
四、110學年度第一、二學期使用之題目相同；詳細資訊請參考



官網 <https://bebras.csie.ntnu.edu.tw>，或電洽02-77496708。

正本：連江縣立中山國民中學、連江縣立中正國民中小學、連江縣立介壽國民中小學、連江縣立敬恆國民中小學、連江縣立東引國民中小學、宜蘭縣各國民中學、花蓮縣各國民中學、南投縣各國民中學、屏東縣各國民中學、苗栗縣各國民中學、桃園市各國民中學、高雄市各國民中學、基隆市各國民中學、雲林縣各國民中學、新北市各國民中學、新竹市各國民中學、新竹縣各國民中學、嘉義市各國民中學、嘉義縣各國民中學、臺中市各國民中學、臺北市各國民中學、臺東縣各國民中學、臺南市各國民中學、澎湖縣各國民中學、金門縣各國民中學、彰化縣各國民中學

副本：本校理學院資訊工程學系專任助理 梅宜琇



校長 吳正己

裝

訂



線



44