

國立臺灣大學 函

地址：10617臺北市大安區羅斯福路4段1號

聯絡人：康杏如

電話：02-33665718

電子信箱：hsingju@ntu.edu.tw

受文者：屏東縣立新園國民中學

發文日期：中華民國111年3月8日

發文字號：校共教字第1110015372號

速別：普通件

密等及解密條件或保密期限：

附件：實施計畫 (1110015372-0-0.pdf)

主旨：檢送本校師資培育中心「雙語教學動口說~哈佛學習策略
雙語教學實務工作坊」實施計畫1份，敬請惠予公告周
知，請查照。

說明：

一、基於國內教師對於雙語教學的學習需求，本校師資培育中心引入哈佛大學雙語專家斯諾(Catherine Snow)研發之語言學習策略，由具有哈佛大學教育博、碩士學位之專業講師共同開發本土化的雙語教學模式；透過工作坊動手做、開口說的實境教學取向，引導參與學員設計實用教案及教學演練，培養即學即用、開口教雙語的能力。

二、活動資訊：

(一)時間：111年4月8日至9日(星期五、六) 上午9時至下午5時。

(二)地點：本校師資培育中心3樓302教室(辛亥路與復興南路
交叉口校門進入右側第3棟)。

三、報名方式：



(一)報名時間：即日起至111年3月25日(星期五)止。

(二)報名網址：<https://reurl.cc/Y9RWXo>。

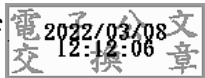
(三)錄取通知：由舉辦者綜合考量學科領域與學習階段之平衡，決定參與人員。錄取名單將於111年3月31日(星期四)公布於本校師資培育中心網頁(<http://www.education.ntu.edu.tw/>)，並寄發錄取通知至學員個人電子信箱。

(四)本工作坊全程參與者核予研習時數12小時或依出席場次核實提供學員研習時數。

四、停車資訊：請儘量搭乘大眾運輸工具，如開車蒞校，請將座車停放於辛亥地下停車場(參見附件交通資訊)。

正本：全國國民中學、全國高級中等學校

副本：本校師資培育中心



校長 管中閔