

屏東縣政府 函

地址：900219屏東縣屏東市自由路527號
承辦人：何金萍
電話：(08)7320415 #3617
傳真：(08)7320185
電子信箱：hejinping923@gmail.com

受文者：屏東縣立新園國民中學

發文日期：中華民國111年3月8日

發文字號：屏府教學字第11109086000號

速別：普通件

密等及解密條件或保密期限：

附件：如說明二、說明三 (3943921_11109086000_1_3943921_11109086000_1.pdf、
3943921_11109086000_1_3943921_11109086000_2.pdf、
3943921_11109086000_1_3943921_11109086000_3.pdf)

主旨：有關國立臺灣師範大學辦理111學年度「十二年國教課綱國民中小學標準本位評量計畫」國民中小學領航學校計畫暨推廣學校計畫說明會，改為以線上方式辦理，請貴校派員參加，請查照。

說明：

- 一、依據國立臺灣師範大學111年3月4日師大心測中字第1111005450號函辦理。
- 二、旨揭計畫擬於今(111)年8月開始辦理，「領航學校計畫」草案如附件1，「推廣學校計畫」草案如附件2。
- 三、為使教師了解本計畫之內容及申請程序，乃召開旨揭說明會，已於本府111年1月24日屏府教學字第11102660500號函(諒達)請貴校教師踴躍報名。因目前仍為疫情警戒期間，為便利多數教師參與本次會議，故改為線上辦理，議程及相關資訊如附件3，報名資訊如下：

(一)辦理時間：111年3月18日(星期五)9:30至12:00。

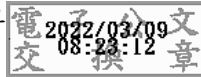
(二)報名時間與方式：111年2月14日至3月13日，採線上報名，連結為：<https://bit.ly/3n9Vkco>。

(三)國立臺灣師範大學心測中心將於111年3月16日前，依報名時填寫之e-mail信箱寄送線上會議連結。

四、本案如有疑問，請洽國立臺灣師範大學心測中心承辦窗口吳小姐，電話：02-2362-0770分機234、E-mail：
wuyu@rcpet.ntnu.edu.tw。02-2362-0770分機234、E-mail：
wuyu@rcpet.ntnu.edu.tw。

正本：各高國中、各國小、國立屏東大學附設實驗國民小學

副本：本府教育處學務管理科



本案依分層負責規定授權業務主管決行

裝

訂

線