

財團法人語言訓練測驗中心 函

地址：106032 臺北市辛亥路二段170號
聯絡人：黃婉珍小姐
電話：02-23697127 分機 685

受文者：屏東縣立新園國民中學

發文日期：中華民國111年4月6日
發文字號：111英檢二字第00000000121號
速別：普通件
密等及解密條件或保密期限：
附件：

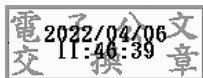
主旨：「全民英檢（GEPT）」初級聽讀測驗現正報名中，請貴校
公告並轉發。歡迎洽辦到校施測服務。

說明：

- 一、「全民英檢」聽讀通過即可申請「聽讀通過證書」，說寫
為加考項目，準備升學同時準備全民英檢。
- 二、即日起開放網路報名(<https://bit.ly/3BuQQDe>)，資訊
如下：
初級聽讀(CEFR A2) | 2022/6/11(六) | \$560 | 報名至4月
28日止
- 三、本測驗獨家推出「GEPT聽診室」：考後免費提供個人化成
績回饋服務，包含強弱項分析、學習指引，與尚未掌握的
字彙與句型。
- 四、「全民英檢」特提供到校考服務，多所公私立中學已申請
在校施測。學生可在自校熟悉環境應試，歡迎來電洽詢。

正本：各國民中學、高級中學暨技術型高級中等學校

副本：



財團法人語言訓練測驗中心