

## 屏東縣政府 函

地址：900219屏東縣屏東市自由路527號  
承辦人：陳鈺淳  
電話：08-7320415#3614  
傳真：08-7320185

受文者：屏東縣立新園國民中學

發文日期：中華民國111年7月14日  
發文字號：屏府教學字第11127932200號  
速別：普通件  
密等及解密條件或保密期限：  
附件：

主旨：有關國民中小學學生學習扶助基本學習內容與教材示例、  
常見問答集及學生迷思概念案，詳如說明，請查照。

說明：

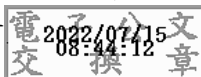
- 一、依據教育部國民及學前教育署111年7月8日臺教國署國字第1110088390號函辦理。
- 二、為利學習扶助相關人員參考及使用學習扶助基本學習內容、教材示例及跨領域閱讀教材，前開教材均放置於學習扶助資源平臺及科技化評量系統，並提供線上瀏覽與下載功能：
  - (一)學習扶助資源平臺：100、105、110年版基本學習內容、100年版基本學習內容教材示例及跨領域閱讀教材（路徑：學習扶助資源平臺—教學資源—基本學習內容、教學教材連結）。
  - (二)學習扶助科技化評量系統：110年版基本學習內容及現行基本學習內容教材示例（路徑：科技化評量系統—教學資源）。
- 三、為協助各校瞭解學習扶助測驗、開班與諮詢輔導機制等相

關內容，該署製作學習扶助常見問答集，並放置於學習扶助資源平臺供參（路徑：學習扶助資源平臺—文件下載）。

- 四、另為利掌握學習扶助測驗之學生迷思概念，科技化評量系統提供登入下載篩選測驗考古題資料功能，資料內包含當次篩選測驗各年級各科目錯誤率最高之5題試題及相關教學建議，以供教師教學及學校辦理相關研習參考（路徑：科技化評量系統—報告及考古題—篩選測驗考古題下載）。
- 五、請轉知所屬教師上開事項並鼓勵教師善加利用，俾利提升學習扶助實施成效。

正本：各高國中、本縣各國小(不含大路關、崇華)

副本：屏東縣立光春國民中學學生學習扶助資源中心、屏東縣潮州鎮潮南國民小學學生學習扶助資源中心、本府教育處學務管理科



本案依分層負責規定授權業務主管決行