

屏東縣政府 函

地址：900219屏東縣屏東市自由路527號
承辦人：何金萍
電話：(08)7320415 #3615
傳真：(08)7320185
電子信箱：hejinping923@gmail.com

受文者：屏東縣立新園國民中學

發文日期：中華民國112年9月14日

發文字號：屏府教學字第11258479700號

速別：普通件

密等及解密條件或保密期限：

附件：工作坊計畫 (4695433_11258479700_1_4695433_11258479700_1.pdf)

主旨：教育部國民及學前教育署委託國立臺北教育大學張新仁教授辦理112學年度「教師教學的春天一分組合作學習初階培訓工作坊」，請學校及國教輔導團踴躍參與南區工作坊，並核予公(差)假登記，請查照。

說明：

- 一、依據國立臺北教育大學112年9月14日北教大課傳字第1120420136號函辦理。
- 二、「分組合作學習」有助於提昇學生學習成就、增進學生之學習動機、發展合作及溝通技巧、增進學生自尊及促進族群融合、有助於適性發展，是一項具備多項功效的教學策略。為使教師瞭解如何規劃與設計「分組合作學習」、如何選用合適的合作學習模式、如何教導合作技巧以及如何評估實施成效，爰規劃辦理旨揭工作坊。
- 三、南區工作坊期程與地點：112年10月13日(五)至112年10月14日(六)，高雄市左營區新上國民小學(高雄市左營區大順一路100號)。

四、工作坊參與對象：

- (一) 獲選本計畫112學年度「分組合作學習深耕學校」之校長、教務主任及計畫內實施教師與「分組合作學習夥伴學校」之計畫內實施教師（請務必參加）。若計畫內實施教師已參加過本計畫於101學年度~111學年度辦理之「初階專業培訓工作坊」，得不用參與本次工作坊。
- (二) 高級中等以下學校（含高中職、國中及國小）教師結伴參加。
- (三) 各領域輔導團成員參加。

五、請師長逕上本計畫分組合作學習網站－活動專區－初階工作坊報名。（報名網址：<https://cirn.moe.edu.tw/Cooperation/Exam/ExamMainList.aspx?sid=19&type=B>）

網路報名後需等管理者審核通過，方可參加。

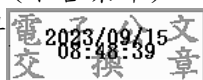
六、本次工作坊二日皆全程參與者，核發研習時數12小時（未全程參與者，不核予時數）。

七、若有問題請洽國立臺北教育大學曹瀨方小姐，聯絡電話：02-3322-3230分機15。

八、檢附旨揭工作坊計畫1份。

正本：各高國中、本縣各國小（不含崇華）

副本：本府教育處學務管理科



本案依分層負責規定授權業務主管決行

教室教學的春天～分組合作學習初階專業培訓工作坊

壹、宗旨

十二年國教重視國教品質的提升，讓每位學生都可順著自己的性向和興趣發展才能。在眾多教學策略中，「分組合作學習」有助於提昇學生學習成就、增進學生之學習動機、發展合作及溝通技巧、增進學生自尊及促進族群融合、協助學生適性發展，是一項具備多項功效的教學策略。

「分組合作學習」是一種強調學生同儕互動與主動學習的教學取向，具有數十種可適用於不同教學情境的教學模式。由於「分組合作學習」加入學生同儕互助合作，因此，教學流程的複雜性較高，教師更需展現教學專業，事前妥善規劃與備課，同時也要引導學生合作的技巧。故本計畫辦理「教室教學的春天～分組合作學習初階專業培訓工作坊」，其主要目的：

1. 使教師瞭解如何規劃與設計「分組合作學習」，如何判斷選用合適的合作學習模式，如何教導合作技巧，以及如何評估實施成效。
2. 分享與推廣分組合作學習經驗，精進分組合作之教學實務，提升學生學習成效。

貳、辦理單位

- 一、主辦單位：教育部國民及學前教育署
- 二、承辦單位：國立臺北教育大學

參、參與對象

- 一、112學年度本計畫「分組合作學習深耕學校」之校長、教務主任及計畫內實施教師與「分組合作學習夥伴學校」之計畫內實施教師（請務必參加）。
 - ※ 若計畫內實施教師已參加過本計畫於101學年度至111學年度辦理之「初階專業培訓工作坊」，得不用參與本次工作坊。
- 二、高級中等以下學校（含高中職、國中及國小）教師，歡迎結伴參加。
- 三、各直轄市、縣（市）政府教育局（處）之領域輔導成員。
- 四、師資培育機構或教育相關系所之教授。
 - ※ 若座位有限，本計畫依報名身份先後順序錄取至額滿為止。

肆、報名方式

敬請各位師長逕上本計畫分組合作學習網站「活動專區 - 初階工作坊」報名。受場地位置限制，敬請提早報名，錄取額滿為止。

（報名網址：<https://cirn.moe.edu.tw/Cooperation/Exam/ExamMainList.aspx?sid=19&type=B>）

伍、研習期程與地點

區域	時間	地點	名額上限
南區	112/10/13(五)至10/14(六) 上午9時至下午4時	高雄市左營區新上國民小學 (高雄市左營區大順一路100號)	100人
北區	112/10/20(五)至10/21(六) 上午9時至下午4時	國立臺北教育大學 (臺北市大安區和平東路二段134號)	100人
中區	112/10/27/(五)至10/28(六) 上午9時至下午4時	文心會議室 (臺中市北屯區文心路四段936號2~4樓)	80人

陸、議程

第一天

時間	內容	主講人
09:00-12:00 (180分鐘) (中間視情況休息)	教室裡的春天～從改變教學做起 ■分組合作學習意涵 ■推動原因 ■基本要素 ■常見困擾與因應 ■成功四大關鍵 ■多元支持系統 ■具體成效 ■溫馨提醒	北 張新仁退休教授
		中 張新仁退休教授
		南 田耐青教授 黃永和教授
12:00-13:00 (60分鐘)	午餐時間	
13:00-14:50 (110分鐘) (中間視情況休息)	選用適合的合作學習策略 - I (搭配影片) ■強調公平分享機會的合作學習策略 配對輪流分享、限時配對分享、組內輪流分享 選用適合的合作學習策略 - II (搭配影片) ■強調公平參與機會的合作學習策略 配對輪流協助、小組共識抽問	田耐青教授
14:50-15:00 (10分鐘)	休息時間	
15:00-16:00 (60分鐘)	教學設計 ■如何教導社會(合作)技巧? ■如何分派小組組員角色?	黃永和教授

*回家功課：

分組完成觀賞影片(合作技巧篇、STAD、拼圖法第二式、拼圖法、共同學習、團體探究)

(提供影片連結附錄·<https://reurl.cc/jDoyjm>·或請掃右方QR Code)



第二天

時間	內容	主講人
09:00-09:50 (50分鐘)	*回家功課驗收 選用適合的合作學習策略-III (搭配影片) ■ 強調精熟學習的合作學習策略 學生小組成就區分法 STAD、拼圖法第二式 Jigsaw II	林美惠退休校長
09:50-10:40 (50分鐘)	*回家功課驗收 選用適合的合作學習策略-IV (搭配影片) ■ 強調探究的合作學習策略 拼圖法 Jigsaw、共同學習 Learning Together	北 王金國教授
		中 王金國教授
		南 黃永和教授
10:40-10:50 (10分鐘)	休息時間	
10:50-12:10 (80分鐘)	■ 強調自主學習的團體探究法 GI ■ 課堂中的差異化教學 DI	汪履維退休教授
12:10-13:10 (60分鐘)	午餐時間	
13:10-14:30 (80分鐘)	109、110學年度績優深耕學校赴紐西蘭參訪出國分享	北 新北市漳和國中 新竹縣竹北國小
		中 國立嘉大附小
		南 高雄市前金國小 高雄市文山高附中
14:30-14:50 (20分鐘)	休息時間 (換場地)	
14:50-16:00 (70分鐘)	分組合作學習 成功經驗分享	【國語文】臺北市景興國中 曹美惠老師 (北中南) 【英語文】臺市民權國小 謝雅娟老師 (北) 新北市積穗國中 盧柏宏老師 (中南待回覆) 【數 學】新北市民族國小 張雅文老師 (北中南) 【自 然】高雄市過埤國小 林育銘老師 (北中南) 【社 會】新北市漳和國中 張素惠教務主任 (北中南)

柒、注意事項

- 一、本次工作坊 2 日皆全程參與者，核予公(差)假，並核發「全國教師在職進修資訊網」研習時數共 12 小時 (未全程參與者，不核予時數)。
- 二、本次工作坊僅補助深耕學校、夥伴學校之交通費、住宿費及代課鐘點費，其經費由計畫核撥深耕學校、夥伴學校辦理分組合作學習之經費支應。
- 三、因座位限制，本活動依報名身份先後順序錄取至額滿為止。網路報名後須待本計畫人員審核通過，方可參加。審核結果會寄信給師長，師長亦可至分組合作學習計畫網站「活動專區 - 報名查詢」。
- 四、為響應紙杯減量，請參與師長自備環保杯。