

國立臺東大學 函

地址：95092 臺東市大學路二段369號
聯絡人：洪佳伶
電話：089-517840分機5605
電子信箱：lovely@nttu.edu.tw

受文者：屏東縣立新園國民中學

發文日期：中華民國112年10月12日
發文字號：東大華研字第1121007118號
速別：普通件

密等及解密條件或保密期限：

附件：2023華語教師培訓養成班招生簡章、招生海報（1121007118-0-0.pdf、
1121007118-0-1.jpg）

主旨：本校華語文教學研究中心開設「2023華語教師培訓養成班」培訓課程，請協助宣傳並鼓勵所屬參與課程，請查照。

說明：

一、旨揭課程訊息如下：

（一）開課時間：112年10月27日至12月16日。

（二）報名時間：即日起至112年10月21日。

（三）上課地點：本校人文學院3樓H331語文教室。

（四）報名 網 址：<https://reurl.cc/NyRkXn>。

（五）更多課程資訊，請參考本校華語文教學研究中心

網 頁：<https://cltsc.nttu.edu.tw/p/412-1049-10783.php>。

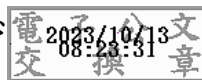
二、修業期滿，將核發本校華語文教學研究中心結業證書。

三、檢附宣傳海報及招生簡章各1份供參。

四、本案聯絡人：洪小姐，電話：089-318855分機5615，電子
郵件信箱：nttucltsc@gm.nttu.edu.tw。

正本：花蓮縣各國民小學、花蓮縣各國民中學、臺東縣各國民小學、臺東縣各國民中學、臺東縣高級中等學校、屏東縣各國民中學、公私立大專校院、屏東縣政府(教育處)、花蓮縣政府(教育處)、臺東縣政府(教育處)、臺東縣政府(國際發展及計畫處)

副本：本校華語文教學研究中心



校長 曾耀銘

裝

訂

線



國立臺東大學華語文教學研究中心華語 2023年華語教師培訓養成班課程簡章

【課程宗旨】

本課程以華語文教學專業理論知識為導向，期望藉此課程培育臺灣各地對華語教學具有華語教學熱忱之教師至本校華語中心或國內外各華語教學單位從事華語教學相關單位工作，並發展臺東大學華語中心多元、專業的華語教學及師資培訓相關課程。

【開課資訊】（本課程符合教育部新南向華語專班儲備教師資格要求）

課程起迄時間：自112年10月27日(五)起至112年12月16日(六)

每週五18:30-21:30，每週六09:00-16:00。共計63小時。

上課地點：國立臺東大學人文學院3F華語文學系教室。

（臺東縣臺東市大學路二段369號）

※若遇疫情警戒，將依照政府及學校規定改為線上授課或延期上課時間。

【報名日期與時間】

即日起至112年10月21日下午23時59分

※如未達開班人數，本中心保留開班權利。

※報名若成功錄取，將在10月20日前以電子郵件通知報名結果及繳費方式。

【報名資格】

1. 具大學學歷之在職社會人士
2. 碩、博士研究生
3. 本國教職員：教育部採認之國內/外大學或獨立學院畢業取得學士學位（含以上）者（國外大學學歷須檢附外交部駐外單位認證後的畢業證書）
4. 在校生：大一以上在校生（需附在學證明/學生證）
5. 外籍人士：中文水平接近母語者。（等同取得TOCFL流利級、CEFR C1級以上、ACTFL高級、HSK 6級以上之中文水平）

【課程特色】

- 課程內容針對華語教學專業理論及對外華語教學能力認證考試準備而設計，讓學員能夠深入學習華語文教學之專業及知識的學習。
- 師資陣容堅強，結合本華語中心與國立臺灣師範大學國語教學中心，具有海內外華語教學經驗的第一線教師團隊擔綱。
- 課程規劃奠基於本中心及華語系多年各國來臺之師資培訓課程、計畫，並彙集海內外國際學生對於華語的學習實況，瞭解目前海內外針對華語教學產業之需求。
- 學員修畢全期課程、出席符合規定且成績及格者，核發華語教師研習證明，優先參加本中心華語教師甄試，通過後成為本華語中心儲備華語教師。

【開課科目】

國立臺東大學華語中心華語教師培訓養成班開課課程請參見下表：

(本中心保留調整課程內容之權利)

課程名稱	課程名稱
開課說明會	華語師資認證：華語口語與表達
國際華語文教育政策與推廣	華語聽力與口語教學
華語正音與口語訓練	華語閱讀與寫作教學
華語文基礎能力(上)	民俗遊藝與實作
第二語言習得	文化課教學設計
漢語語言綜述及其教學	教育心理簡述
華語文基礎能力(下)	華語師資認證：華人社會與文化
華語課程教學設計	線上資源與數位教學
華語師資認證：漢語語言學	華文教材編寫原則與實作(上)
華語師資認證：華語文教學	華文教材編寫原則與實作(下)
班級經營管理	期末活動及座談

【報名須知】

1. 報名訊息：<https://reurl.cc/bl21r6>
2. 備妥以下文件並於填寫報名表時附上。
 - (1) 個人大頭照 (電子圖檔)
 - (2) 身分證正反面影本或護照影本 (電子圖檔)
 - (3) 學歷證明文件 (電子圖檔)

報名表單↓



3. 如需聯絡，電子郵件主旨請寫明「學員姓名＋臺東大學2023年華語教師培訓養成班」
4. 各項檔案名稱及報名文件請加上學員姓名。例如：王小明_大頭照。
5. 本中心收到報名資料審核後，將於 3-5 個工作天回覆是否報名成功。

※文件寄出前請自行確認相關之文件完整性。

※錄取先後順序以繳交完整資料之電子郵件寄件時間為準。

【費用及繳費方式】

1. 學費(含報名費)：新臺幣 13,900 元。
2. 優惠：三人以上報名或臺東大學教職員、在校生及臺東大學華語中心舊生，享 9 折優惠。
 - 三人報名優惠請於報名表「優惠方式」欄位註明三人同行優惠，並填上共同報名者姓名。
 - 本校教職員及學生請於報名表「優惠方式」欄位註明本校教職員或本校在校生，並繳交相關證明之文件。
 - 往期舊生請於報名表「優惠資格」欄位註明往期舊生。
3. 繳費方式：現金繳費，請於課程第一天持學費至報到處繳納。

【退費辦法】

- 已完成繳費之學員，若為個人因素，自開課日（含當天）算起，未逾全期三分之一申請退費者，退還已繳費用之五成。開課後已逾全期三分之一申請退費者，不予退還。
- 退費程序、時間依本校規定辦理。

【研習時數證明】

- 本課程為非學分班之推廣課程，修業期滿，完成課程要求（含：出席、作業、結業測試、課程試教等），由本中心核發中英文華語教師研習時數證明。
- 實體研習課程上課出席分數以上課出席簽到為主，事假或缺課達全程課程四分之一（約15小時）以上，不予核發證書證明。

【交通方式】

自行開車	<p>從高雄方向來臺東，可沿臺9線至卑南鄉東興村（約384.6km處）右轉大學路直行約5分鐘可達校門；若從臺11線（約172.6km處）左轉大學路，約5分鐘可達校門口。</p> <p>從花蓮方向至臺東，可沿臺9線至卑南鄉東興村過橋（約384.6km處）左轉大學路後直行，約5分鐘可達校門；若從臺11線，可沿臺東市區外環道（臨海路）通過豐原大橋後約500公尺（約172.6km處）右轉大學路，約5分鐘可達校門口。</p>
搭乘公車	<p>可於臺東市區搭乘鼎東客運（山線）往內溫泉方向公車，於臺東大學站下車，詳細時刻表請至客運公司網站查詢。（http://ett333023.com.tw/page3_2.htm）</p>
搭乘火車	<p>請於知本火車站下車後轉搭計程車，約10分鐘（6.5公里）可抵達本校。</p>



國立臺東大學 校本部校園導覽地圖
NATIONAL TAITUNG UNIVERSITY

QR Code: 

校園入口

1 學生活動中心暨綜合體育館
運動與健康中心辦公室
綜合球館
韻律教室
攀岩場地
網球場
室內PU跑道
採礦體能中心
柔道館
室內游泳池
桌球教室

2 第二學生宿舍及餐飲中心
巨森早餐
坪地食堂
妙軒早餐店
老孟波麵食館
東大健康茶飲
統一超市 (7-11)
東大健康自助餐

3 第一學生宿舍及餐飲中心
我家的店
東大服務部
德瑪麻糬
一齊便利商店
阿森炒麵學堂
蟹堡王小吃店
東森珍牛排店
文成複合式餐飲坊
巴布阿甘複合式餐飲
集賢實業社 (快樂園)

4 鏡心書院
3F 高齡健康照護管理原住民專班 (A棟)
2F 通識教育中心 (B棟)
1F 師資培育中心 (B棟)

5 理工學院
4F 生命科學系 (A棟)
3F 應用數學系 (B棟)
資訊工程學系 (C棟)
2F 應用科學系 (A棟)
綠色與資訊科技學士學位學程 (B棟)
院長室 (B棟)
1F 資訊管理學系 (C棟)

6 師範學院
3F 幼兒教育學系/原住民專班 (A棟)
數位媒體與文教產業學系 (B棟)
文化資源與休閒產業學系 (C棟)
2F 教育學系 (A棟)
院長室 (B棟)
1F 運動競技學士學位學程 (B棟)
特殊教育學系 (C棟)
體育學系 (C棟)

7 人文學院
5F 院長室
4F 音樂學系
兒童文學研究所
3F 公共與文化事務學系
華語文學系
英美語文學系
2F 美術產業學系
1F 身心整合與運動休閒產業學系

8 圖書資訊館
風采廚房

9 行政服務大樓
圖書複合式餐廳

【備註事項】

- 若無法配合課程，請勿報名。已報名上課者，發生情節重大事項，本中心有權終止該生繼續上課，是否退費依據退費辦法辦理。
- 入學證明書將於上課第一天發放，上課期間請攜帶入學證明書以茲證明。
- 缺課或事假不提供錄影補帶，僅提供當日課堂教材索取。
- 本中心保有是否錄取學員參加該班課程之權利。
- 課程相關更動訊息，將於網頁上另行公佈。[\(http://cltsc.nttu.edu.tw/\)](http://cltsc.nttu.edu.tw/)

【聯絡方式】

聯絡人：

陳育靜 課程助理

E-mail：10914116@gm.nttu.edu.tw

國立臺東大學華語文教學研究中心

地址：95092臺東市大學路二段369號（人文學院3樓H306-5）

E-mail：nttucltsc@gm.nttu.edu.tw / 聯絡電話：089-517367

國立臺東大學

2023 華語教師培訓 養成班

實現走訪世界的理想 從參加華語師培開始



課程日期：2023年10/27-12/16

每週五 18:30~21:30；週六 9:00~16:00

課程費用：原價\$13,900/人

(本校校友、在校生、教職員、舊生、
三人同行，另享九折優惠)

報名時間：即日起至2023/10/21 23:59止

Web：<https://cltsc.nttu.edu.tw>

聯絡人：陳育靜助理 (10914116@gm.nttu.edu.tw)

tel:089-517367



報名表單

招生簡章

更多資訊



來!一起來學習怎麼當
華語老師吧!



語文教學研究中心

National Taitung University Chinese Language Teaching and Study Center

