

## 屏東縣政府 函

地址：900219屏東縣屏東市自由路527號  
承辦人：劉全貴  
電話：08-7320415#3674  
傳真：08-7323291  
電子信箱：a002303@oa.pthg.gov.tw

受文者：屏東縣立新園國民中學

發文日期：中華民國113年1月22日

發文字號：屏府教前字第11301645100號

速別：普通件

密等及解密條件或保密期限：

附件：如主旨 (4874909\_11301645100\_1\_4874909\_11301645100\_1.pdf)

主旨：檢送教育部國民及學前教育署委請國立臺灣師範大學辦理  
「112學年度健康促進學校輔導計畫師資專業成長研習」  
實施計畫1份，請鼓勵相關人員踴躍報名參加，參加實體  
研習人員，准予公(差)假登記，請查照。

說明：

- 一、依據教育部國民及學前教育署113年1月9日臺教國署學字第1130002917號函辦理。
- 二、旨揭研習係為協助各校健康教育相關領域師資專業成長，加強落實學校本位之身心健康課程與教學，並增進高級中等以下學校學生健康素養及健康行為。
- 三、研習計畫內容說明如下：
  - (一)南區辦理時間及地點：113年2月2日（星期五），高雄市立中正高級工業職業學校A504教室（高雄市前鎮區光華二路80號）。
  - (二)參與人員：
    - 1、各縣市健康促進學校各議題中心學校及種子學校承辦

電子  
文  
騎

9

人。

2、各縣市健康促進學校各議題中心學校及種子學校，每校推派1-2名「健康教育」或「健康與護理」教師。

3、各縣市國民教育輔導團健康與體育學習領域教師(含健康教育種子教師)。

4、高級中等以下學校講授「健康教育」或「健康與護理」課程之非具健康教育專長之授課教師。

5、其他對本次研習主題有興趣之各科教師。

(三)報名方法：請於113年1月29日(星期一)下午5時30分

前，至<https://forms.gle/eQZhM2EuDawREkgXA>報名。

四、全程參與本研習者，核發6小時教師研習時數(僅限實體參加者)。

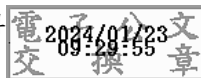
五、因限於場地關係，各場次報名人數以110人為限，研習當日將使用Google meet(網址：<https://meet.google.com/bbx-bycr-xmk>)進行網路直播，歡迎未能到場之相關人員線上參與(線上參加無需報名)。

六、倘對本計畫有任何疑義，請聯絡江育玟助理或簡于心助理，聯絡電話：(02)7749-1879、(02)7749-1710，聯絡信箱：[hps.whc@hps.homes](mailto:hps.whc@hps.homes)。

七、檢附「112學年度健康促進學校計畫師資專業成長研習」實施計畫1份。

正本：各高國中、各國小

副本：本府教育處學前教育科



本案依分層負責規定授權業務主管決行

# 教育部國民及學前教育署 112 學年度健康促進學校計畫

## 師資專業成長研習實施計畫

### 一、目的

為協助各校健康教育相關領域師資專業成長，加強落實學校本位健康促進身心兼康策略推動，增進國高中小學生健康素養及實踐健康行為，特舉辦本研習。

### 二、辦理單位

(一)主辦單位：教育部國民及學前教育署

(二)承辦單位：國立臺灣師範大學健康促進與衛生教育學系

(三)協辦單位：高雄市政府教育局、高雄市立中正高級工業職業學校

### 三、參與人員

(一)各縣市健康促進學校各議題之中心學校及種子學校之承辦人。

(二)各縣市健康促進學校各議題之中心學校及種子學校，每校推派 1-2 名「健康教育」或「健康與護理」教師。

(三)各縣市國民教育輔導團健康與體育學習領域教師(含健康教育種子教師)。

(四)高級中等以下學校講授「健康教育」或「健康與護理」課程之非具健康教育專長之授課教師。

(五)其他對本次研習主題有興趣之各科教師。

### 四、辦理時間與地點：

(一)南區：113 年 2 月 2 日（星期五），高雄市立中正高級工業職業學校 A504 教室（高雄市前鎮區光華二路 80 號）。

(二)北區：113 年 2 月 5 日（星期一），國立臺灣師範大學圖書館地下一樓國際會議廳(台北市大安區和平東路一段 129 號)。

以上報名區別如下（亦可跨區報名）：

- 南區（十縣市）：嘉義縣、嘉義市、臺南市、高雄市、屏東縣、花蓮縣、臺東縣、澎湖縣、金門縣、連江縣。
  - 北區（十二縣市）：基隆市、臺北市、新北市、桃園市、宜蘭縣、新竹縣、新竹市、苗栗縣、臺中市、彰化縣、南投縣、雲林縣。
- 五、 課程內容：詳如附件議程表。
- 六、 報名方式及聯絡人：即日起至 113 年 1 月 29 日(星期一)下午 5 時 30 分，請至 <https://forms.gle/eQZhM2EuDawREkgXA> 報名，聯絡人：國立臺灣師範大學江育奴助理或簡于心助理，聯絡電話：(02)7749-1879、(02)7749-1710，聯絡信箱：[hps.whc@hps.homes](mailto:hps.whc@hps.homes)。
- 七、 因限於場地關係，報名人數以 110 人為限，活動當日將使用 Google meet（網址：<https://meet.google.com/bbx-by-cr-xmk>）進行網路直播，歡迎未能到場之相關人員線上參與（線上參加無需報名）。
- 八、 全程參與本研習者，核發 6 小時教師研習時數，各校出席人員請准予公差假及課務排代（線上參加無核發研習時數）。
- 九、 本活動所需經費由教育部國民及學前教育署委託經費支應，活動與會人員無提供出席費。
- 十、 為響應環保政策，活動會場不提供紙杯、免洗餐具及塑膠袋，請與會人員自行攜帶水壺、環保筷及環保袋。
- 十一、 本活動如遇天災等不可抗力情形，將依教育部國民及學前教育署指示延期辦理或其他修正方案。
- 十二、 本計畫經報教育部國民及學前教育署核定後實施，修正時亦同。

議程表：北區

112 學年度健康促進學校師資專業成長研習

時間：113 年 2 月 5 日(星期一) 地點：國立臺灣師範大學圖書館 B1 國際會議廳

時間	主題	主持/主講人
9:00-9:10	開幕式	教育部國民及學前教育署長官 國立臺灣師範大學張鳳琴教授
9:10-9:20	「112 學年度健康促進學校輔導」計畫說明	主持人：李銘杰 助理教授 主講人：張鳳琴 教授
9:20-10:10	情緒運作原則及正向心理健康促進	主持人：李銘杰 助理教授 主講人：陳學志 教授
10:10-10:30	茶敘	
10:30-10:50	正向心理健康桌遊介紹	主持人：龍芝寧 主任
10:50-12:00	正向心理健康桌遊教學 (1)國小-幸福 945；國中-健康 give me 5 幸福 4 ever 桌遊體驗 (2)教學轉化實作與討論	
12:00-13:00	午餐	
13:00-13:40	“為什麼 why “健康體位主動知識的關鍵素養及 心肺適能作為健康體位輔助監測指標之成效	主持人：張晏蓉 教授 主講人：黃森芳 副教授
13:40-14:00	心肺適能輔助健康體位監測指標成效-以花蓮縣鳳 仁國小為例	主持人：張晏蓉 教授 主講人：石慧慈 教師
14:00-14:30	學生參與倡議賦能概念說明與示例	主持人：張晏蓉 教授 主講人：鄭其嘉 副教授
14:30-14:40	茶敘	
14:40-15:20	健康促進學校推動策略學生參與倡議賦能及推廣 作法【分組討論】 (1) 學生參與推動策略討論：校園健康促進學校 推動策略→融入學生主動參與作法 (2) 五正四樂與推動策略連結	主持人：吳仁宇 司長 視力保健：吳仁宇 司長 口腔保健：胡益進 副院長 菸檳防制：朱元珊 教師 全民健保：張家臻 助理教授 性教育：鄭其嘉 副教授 健康體位：黃森芳 副教授 正向心理健康：龍芝寧 主任
15:20-15:50	分組報告	主持人：張鳳琴 教授
15:50-16:00	綜合座談	教育部國民及學前教育署長官 國立臺灣師範大學張鳳琴教授
16:00-	賦歸	

議程表：南區

112 學年度健康促進學校師資專業成長研習

時間：113 年 2 月 2 日(星期五) 地點：高雄市立中正高級工業職業學校 A504 教室

時間	主題	主持/主講人
9:00-9:10	開幕式	教育部國民及學前教育署長官 國立臺灣師範大學張鳳琴教授
9:10-9:20	「112 學年度健康促進學校輔導」計畫說明	主持人：廖梨伶 教授 主講人：張鳳琴 教授
9:20-9:40	正向心理健康桌遊介紹	主持人：廖梨伶 教授 主講人：龍芝寧 主任
9:40-10:20	正向心理健康桌遊教學 (1) 國小版-幸福 945；國高中版-健康 give me 5 幸福 4 ever (2) 教學轉化實作與討論	主持人：龍芝寧 主任
10:20-10:30	茶敘	
10:30-11:00	學生參與之口腔保健推動策略	主持人：廖梨伶 教授 主講人：黃曉靈 教授
11:00-11:30	學生參與之全民健保(含正確用藥)校本策略推動	主持人：廖梨伶 教授 主講人：張家臻 助理教授
11:30-12:00	學生參與之菸檳防制推動策略	主持人：廖梨伶 教授 主講人：黃久美 教授
12:00-13:00	午餐	
13:00-13:30	學生參與之視力保健推動策略	主持人：吳文琪 副教授 主講人：吳佩昌 醫師
13:30-14:20	學生參與倡議賦能概念說明與示例	主持人：吳文琪 副教授 主講人：鄭其嘉 副教授
14:20-14:30	茶敘	
14:30-15:20	健康促進學校推動策略學生參與倡議賦能及推廣作法【分組討論】 (1) 學生參與推動策略討論：校園健康促進學校推動策略→融入學生主動參與作法 (2) 五正四樂與推動策略連結	主持人：吳文琪 副教授 視力保健：吳佩昌 醫師 口腔保健：黃曉靈 教授 菸檳防制：黃久美 教授 全民健保：張家臻 助理教授 性教育：鄭其嘉 副教授 健康體位：廖梨伶 教授 正向心理健康：龍芝寧 主任
15:20-15:50	分組報告	主持人：張鳳琴 教授
15:50-16:00	綜合座談	教育部國民及學前教育署長官 國立臺灣師範大學張鳳琴教授
16:00-	賦歸	



一、鐵路：

高雄車站位於中山一路與建國二路之交叉點，地址為高雄市三民區建國二路 318 號。

二、公車：

學校往返高雄火車站有 72 路(A、B)及綠 1 等路線可搭乘，車程約 20~30 分鐘

三、捷運：

於紅線三多商圈站下車，請由 4 號出口出站，下車後：

步行至大遠百百貨公司前轉乘公車綠 1，至中正高工(國軍高雄門診中心)站下車。

四、高速公路：

本校位置位於高雄市前鎮區光華二路 80 號，若由外縣市而來，可由中山高速公路中正路交流道下，沿高速公路旁直走，至三多一路右轉，行至光華二路後左轉，直行約二分鐘即可到達本校。。

# 北區-國立臺灣師範大學圖書館地下一樓國際會議廳

106 臺北市大安區和平東路一段 129 號



## 交通方式：

### 1. 捷運

古亭站 5 號出口向東徒步十分鐘

2. 公車：3、15、18、74、235、237、254、278、907

### 3. 自行開車：

中山高速公路：圓山交流道下→建國南北快速道路→右轉和平東路→臺灣師大圖書館校區

北部第二高速公路：木柵交流道→萬芳交流道→辛亥路→右轉羅斯福路→右轉和平東路→臺灣師大圖書館校區

北部第二高速公路：安坑交流道→新店環河快速道路→水源快速道路→右轉師大路→臺灣師大圖書館校區